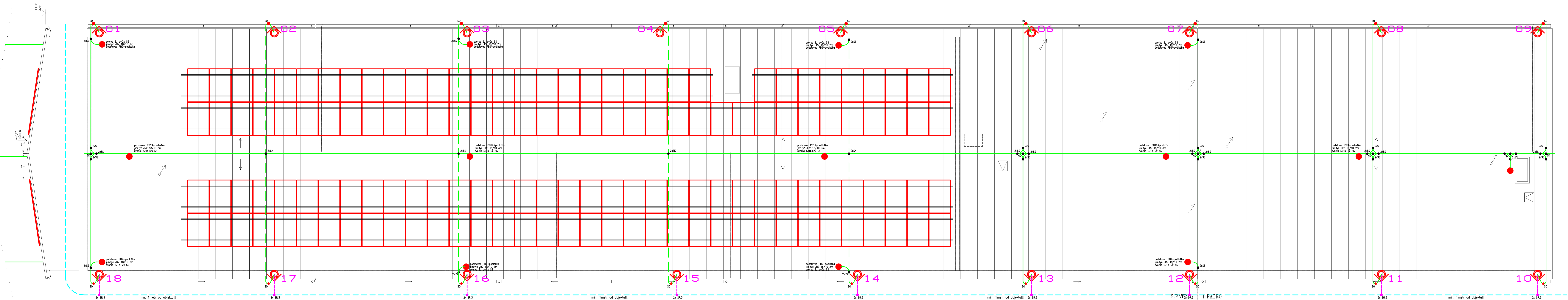


STŘECHA M 1:75



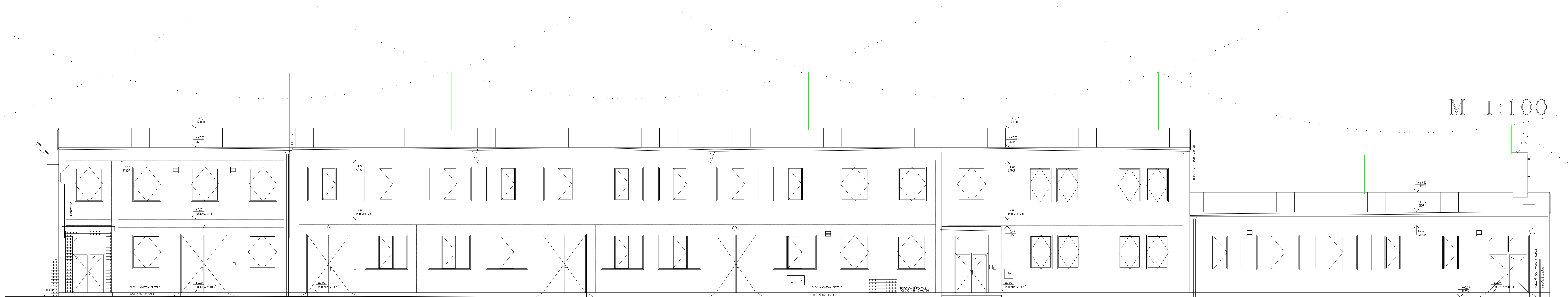
Celkem osazeno 138x FV panel 440Wp = 60,7kWp
Velikost panelu 1762x1134x30mm, váha 22kg

2.PATRO 1.PATRO
HRANICE VÝŠKOVÉHO SKOKU
(ZDĚNÝ ŠTÍT)

- X Ochranná trubka na podpěrách /krabice pro zkušební svorku
- Jímač z vedení
- Pomocný jímač z vedení
- Spoj
- HVL vodič
- AlMgSi Ø8 mm
- FeZn Ø10 mm
- FeZn 30x4 obvodový
- Držáky, podpěry a úchyty
- Svorky

JÍMACÍ VEDENÍ:
— AlMgSi 8mm
SVODY:
— LPS II /dle ČSN EN 62305 ed.2/ – každých 10m
POČET SVODŮ:
— obvod 180,4m / 10 = 18,04 = min. 18 svodů

Jímací soustava hřebenová s jímači z vedení a skrytými svody.
Zemní vedení FeZn 30x4mm a svody jímacího vedení FeZn 10mm
Uzemňovací soustava je tvořena FeZn uloženým při základech obvodového zdiva, průběžně spojena se stávajícím základovým zemičem a s výstupy pro jednotlivé svody.
Jednotlivé svody budou ošetřeny proti zatékání na obvodové stěny!!
K vedení hromosvodu budou připojeny veškeré kovové předměty (dle ČSN)
Celkové provedení bude odpovídat ČSN EN 62305 ed.2 a souvisejícím, včetně montážním doporučením dodavatele střešní krytiny a klempířských prvků.



STAV.ČÍS.: ING. JIŘÍ LEJSEK	PROJEKTANT: Václav Šíma	KRESLIL: Václav Šíma	Václav ŠÍMA PROJEKCE ELEKTRO Číslo 949/II, SUŠICE e-mail: vsm@seznam.cz
INVESTOR: SOS a SOU SUŠICE, U KAPLUČKY 761, 342 01 SUŠICE	MĚŘÍTKO 1:75		
STAVBA: SOS a SOU SUŠICE – OBJEKT NA st.p.č.2763 v k.ú. SUŠICE NAD OTAVOU – NÁVRH ÚSPOR ENERGIE	STUPEŇ DSP		
OBJEKT NA st.p.č.2763 v k.ú. SUŠICE NAD OTAVOU	DATUM 10/2023		
OBSAH: Zemnicí a jímací soustava	Č. VÝKRU PÁŘE		
10			